

POS.cat

LA PROVA PRÀCTICA

Quin sentit té?

Com es desenvolupa?

Com es prepara a Opos.cat?



Prova Pràctica. Convocatòria 2021

6.5.1.2.

En totes les especialitats s'ha de realitzar una prova pràctica que permeti comprovar que els aspirants tenen la **formació científica i el domini de les habilitats instrumentals** o tècniques corresponents a l'especialitat a què s'opta, que demostrin la **capacitat per construir les adequades situacions d'aprenentatge** que promoguin l'assoliment de les competències per part dels alumnes.

Per a la realització d'aquesta prova, en els cossos de professors d'ensenyaments secundari i d'EOI, **l'aspirant pot disposar de la normativa d'ordenació curricular** que consta a l'annex 6. Aquesta documentació no pot tenir anotacions.

Els aspirants dels cossos d'arts plàstiques i disseny **no poden disposar de la normativa d'ordenació curricular**, pel seu nivell de concreció i per garantir els objectius de la prova

L'aspirant disposa de **tres hores com a màxim** per a la resolució de la prova pràctica.

S'ha de **garantir l'anonimat** dels aspirants en la seva realització, **assignant-los-hi un codi**, així com en la lectura i correcció per part del tribunal.

S'ha **d'invalidar l'exercici** escrit que inclogui noms, **marques o qualsevol senyal que pugui identificar** l'aspirant, així com aquell exercici que **resulti il·legible**. Per aquest motiu, per a la realització del supòsit pràctic s'ha d'utilitzar un **bolígraf amb tinta blava o negra** i seguir les instruccions que a aquest efecte donin els tribunals.

Posteriorment, els aspirants seran **convocats** pel tribunal, pel codi de la prova realitzada, **per a la lectura de la prova pràctica** en relació amb la situació d'aprenentatge a l'aula. Finalitzada la lectura, **el tribunal pot plantejar dubtes i demanar aclariments** a l'aspirant en un **temps màxim de deu minuts**.

Si és el cas, per a la realització de la prova pràctica l'aspirant ha de **dur els estris o elements indicats** a l'acte de presentació i fets públics prèviament al tauler d'anuncis.

En el cas que s'utilitzin **eines digitals** és **responsabilitat de l'aspirant garantir que el suport informàtic** que es lliuri al tribunal **contingui la prova realitzada**. En conseqüència, ha de ser degudament revisat per l'aspirant abans del seu lliurament.

L'Annex 7 de la convocatòria conté especificacions, pautes i criteris per la realització de l'exercici de caràcter pràctic.

Annex 7.

Concrecions per a les especialitats d'ESO i Batxillerat.

La prova té per objecte **comprovar la capacitat per dissenyar les adequades situacions d'aprenentatge** que promoguin l'assoliment de les competències bàsiques per part dels alumnes d'ESO i de les competències generals i específiques de cada matèria per part dels alumnes de batxillerat.

La prova consisteix en l' **elaboració d'una situació d'aprenentatge a escollir entre tres casos** plantejats pel tribunal. En cada situació proposada es plantegen unes **qüestions prèvies per avaluar el grau de coneixements de l'aspirant**, sobre els continguts de la matèria implicats en la situació d'aprenentatge que ha d'elaborar. En el disseny de la situació d'aprenentatge cal explicitar les **activitats** que es duran a terme, la **gestió del grup i l'avaluació** reguladora que es proposa per **una sessió de classe** en el context descrit en el supòsit.

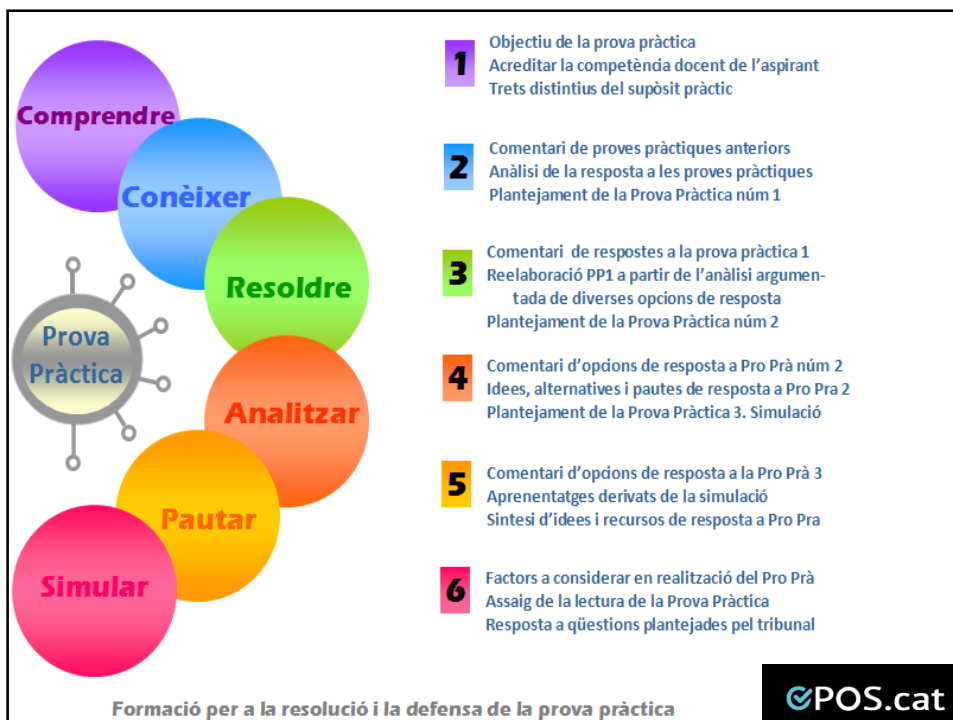
L'aspirant disposa d'un màxim de **3 hores** per resoldre aquesta prova que inclou qüestions prèvies i el disseny de la situació d'aprenentatge.

El **temps aproximat** de distribució del contingut de la prova:
1 hora qüestions prèvies
2 hores construcció de la situació d'aprenentatge.

Les qüestions prèvies seran corregides directament pel tribunal.

Posteriorment, l'aspirant serà citat **per llegir davant el tribunal**, la situació d'aprenentatge dissenyada i **disposarà de 10 minuts per respondre les preguntes que el tribunal li formuli** en relació a la situació d'aprenentatge plantejada.

A l'Annex 7 s'efectua una breu **caracterització de la prova pràctica per especialitats**



 POS.cat